

先進のテクノロジーを駆使した砕岩兼用グラブ浚渫船。

あらゆる海洋工事に力を発揮します。

### ■特徴

#### ●施工管理

RTK-GPS (GS-10) BPS -55 を搭載し人工衛星によるリアルタイム、キネマティックGPS船位測定装置、並びに GPS コンパス 併用で浚渫位置を画像に映し適確に管理します。

超音波式ソナー (BPS -55) と規定深度制御装置 (トリム・ヒール・潮位・船体吃水の補正) が浚渫出来形を画像に映し管理するシステムを採用しています。

#### ●係留装置

急潮流などに充分耐えられるようアンカーウインチ、30T/9mアンカーチェーンφ52mm等、能力アップしています。

#### ●狭隘な場所での安全作業

狭水道、航路、泊地などの作業は投錨することなくスパッド保留となっていますので、付近航行船舶に対し非常に安全で又、退避行動なども敏速に行えます。

#### ●スパッド

スパッドは自重に加え押下げ力 (0~100T) が働くため船体は常に安定し、波浪、潮位の変動にも自動適応します。

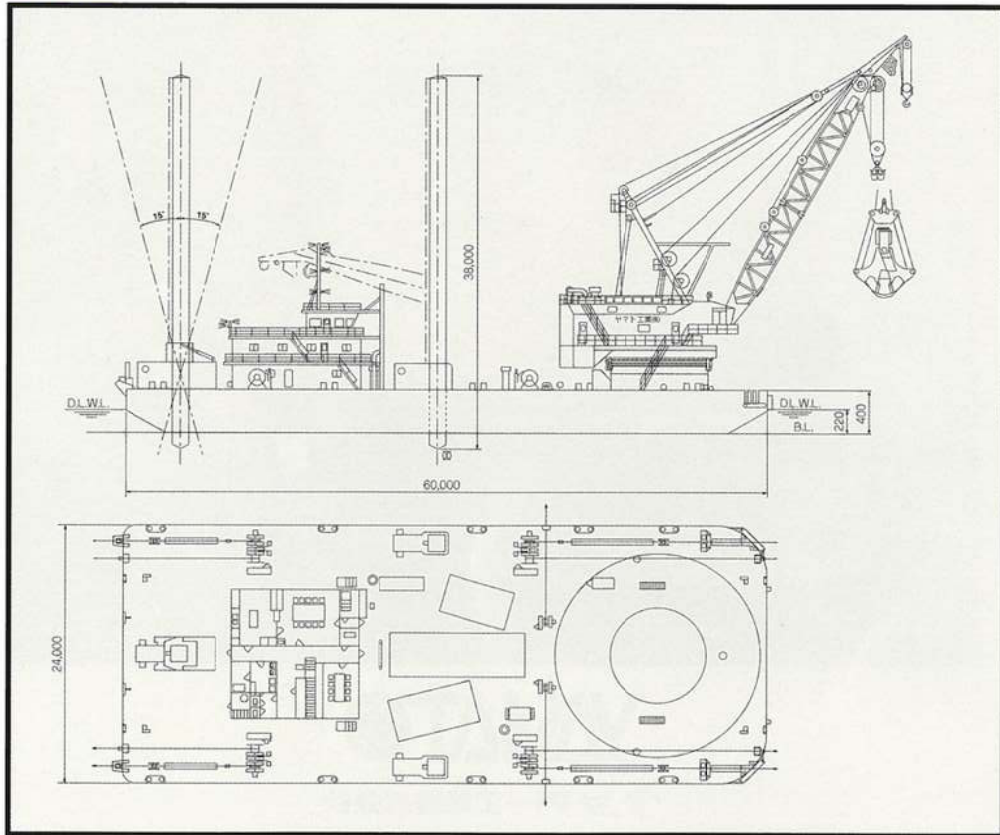
### ■概要

本船は大型 グラブバケット 25m<sup>3</sup>硬土盤グラブバケット13.6m<sup>3</sup>砕岩用重錘30Tを装備すると共に全旋回クレーン能力100Tも可能にし、併せてGPS施工管理システムを採用しました。係留設備として3本のスパッドを備え、船体の前進・後進は船尾スパッドの±15°傾斜キック力によって敏速に行えます。

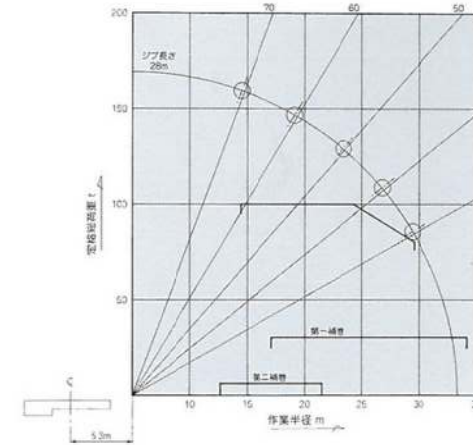
グラブ式浚渫船 (砕岩兼用)

# 八宝耀

### ■寸法図



### ■性能曲線表



ジブ長さ	ジブ角度	30°	35°	40°	45°	46.5°	50°	55°	60°	65°	70°
28m	定格総荷重 ton	81.3	85.5	90.8	97.6				100.0		
	作業半径 m	29.5	28.2	26.7	25.0	24.4	23.2	21.2	19.2	17.0	14.7
32.5m	第一 定格総荷重 ton						31.4				
	作業半径 m	34.0	32.6	30.9	29.0	28.4	27.0	24.8	22.5	20.0	17.4
17.6m	第二 定格総荷重 ton						5.0				
	作業半径 m	21.5	20.7	19.9	19.0	18.7	17.9	16.8	15.6	14.3	12.9

### ■仕様要目

船体要目		主発電機 1台		補発電機 1台		スパッド装置	
全長	60.00m	機種	ヤンマーディーゼル機	デンヨー機	ビンローラージャッキアップ昇降装置		型
幅	24.00m	原動機	S165L-UN	いすゞ 6BGI	面定式 2台		式
深さ	4.00m		480PS×1200rpm	93PS×1800rpm	スイング式 1台		
吃水	2.20m	定格出力	400KVA×225V	75KVA/220V	定格荷重		110/62t
操船ウインチ4台	チェーン	ワイヤードラム	バージ引寄ウインチ2台		定格速度		2/3.5m/min
定格荷重	30/15t	20/10t	10/5t		スパッド角×長さ		1500□×38m
定格速度	9/18m/min	10/20m/min	10/20m/min		駆動形式		油圧
鎖鎖・ワイヤー径	52φ×125m	42φ×400m	30φ×100m (ワイヤー)		スパッドスイング角		30°スイング式
アンカー	4.0t (コンモン)						
駆動形式	油圧	油圧	油圧				

全旋回式クレーン兼浚渫機			
機種	四国建機機 SKK-25025GDT-N		主原動機 ヤンマーディーゼル機 6N280L-GN 2500ps×750rpm
クレーン仕様	主巻	補巻	グラブバケット仕様
ジブ長さ	28m	28+(4)m	ジブ長さ 28m
最大定格総荷量	100t×24.4m	31.4t×34.0m	直巻能力 100t
作業半径	14.7~29.5m	17.4~34.0m	作業半径 15.3~21.8m
巻上下速度	0~15m/min	0~20m/min	グラブバケット巻上速度 0~60m/min
使用フック	100t×2車	31.4t×1車	グラブバケット巻下速度 標準型 0~80m/min
最大揚程	26m (水面上)	30m (水面上)	重量型 0~55m/機
旋回速度	0~1.2rpm		標準型 25m <sup>3</sup> (自重60t)
砕岩仕様			バケット容量 重量型 13.6m <sup>3</sup> (自重82t)
砕岩棒 (重垂式)	50t		浚渫可能深度 水面下鉛直最大 50m
			グラブバケット巻上揚程 水面下鉛直最大 10m

グラブ式浚渫船 (砕岩兼用)

# 八宝耀

## HACHIHOYO